

# SOFT SOUND

acoustical innovation & design

**SOFT TOP**

**RIVESTIMENTI - CLADDINGS**

**Scheda tecnica - Data Sheet**



## **RIVESTIMENTI SOFT TOP**

I rivestimenti Soft Top sono progettati per ottimizzare l'acustica degli spazi e permettere di realizzare superfici di aspetto gradevole con alto contenuto di design. Le diverse opzioni di fresatura e foratura garantiscono eccezionali performances di fonoassorbenza, rendendoli ideali per la realizzazione di cinema, teatri, auditorium, sale convegni e di qualsiasi altro ambiente dove si richiede una qualità del suono ottimale.

## **SOFT TOP CLADDINGS**

Soft Top claddings are designed to optimize the acoustics of the spaces and allow the creation of surfaces with a pleasant aspect and high design content. The different milling and drilling options guarantees exceptional sound absorption performances, making them ideal for the realization of cinemas, theaters, auditoriums, conference rooms and any other environment where optimal sound quality is required.



## CARATTERISTICHE TECNICHE

**MODULO:**  
288x2.400 mm  
spessore 14 mm

**ORDITURA DI SOSTEGNO:**  
nascosta

**PESO:**  
8,5-10,30 kg/m<sup>2</sup> (variabile in base ai tipi di foratura, esclusa orditura di sostegno)

**MATERIALE:**  
MDF ignifugo nobilitato melaminico

**ESSENZE STANDARD:**  
vedi pag. 13

**RESISTENZA ALL'UMIDITÀ:**  
65% UHR

**REAZIONE AL FUOCO:**  
Euroclass B-s2,d0

**PATTERNS:**  
vedi pag. 4-9

**ACUSTICA:**  
vedi pag. 5-6-10

## TECHNICAL DATA

**MODULATION:**  
288x2.400 mm  
14 mm thickness

**SUBSTRUCTURE:**  
concealed system

**WEIGHT:**  
8,5-10,30 kg/m<sup>2</sup> (dependent on perforation patterns, without suspension system).

**TYPE:**  
melaminic faced fire proof MDF

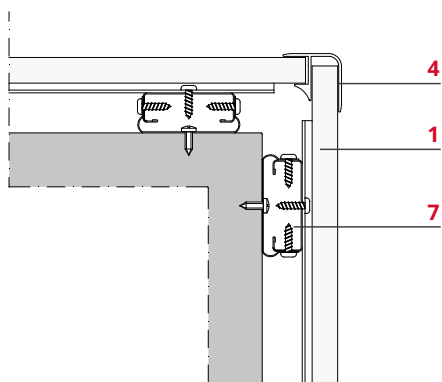
**STANDARD COLOURS:**  
see pag. 13

**HUMIDITY RESISTANCE:**  
65% UHR

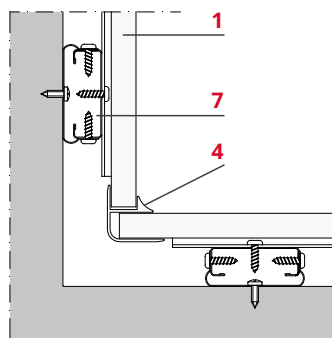
**REACTION TO FIRE:**  
Euroclass B-s2,d0

**PATTERNS:**  
see pag. 4-9

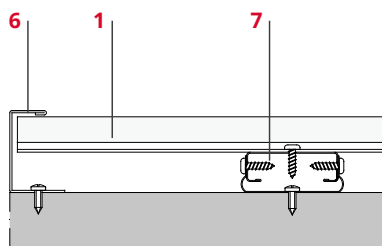
**SOUND ABSORPTION:**  
see pag. 5-6-10



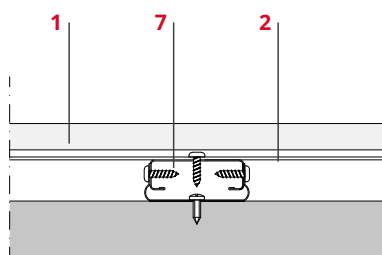
**ANGOLO ESTERNO**  
EXTERNAL ANGLE



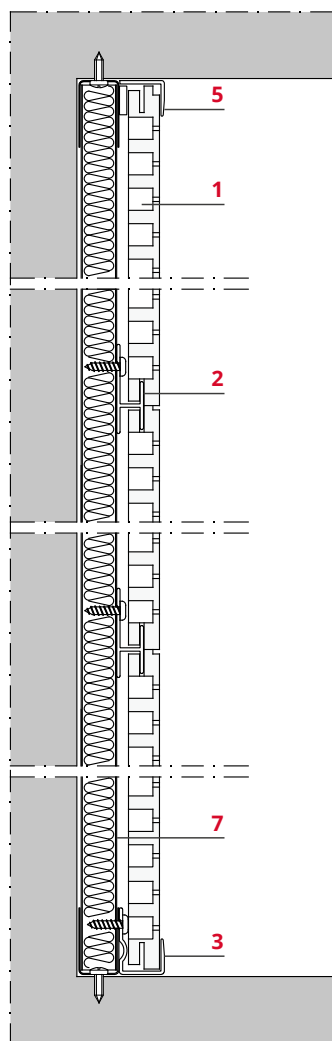
**ANGOLO INTERNO**  
INTERNAL ANGLE



**FINITURA LATERALE**  
LATERAL FINISHING



**SEZIONE ORIZZONTALE**  
HORIZONTAL SECTION

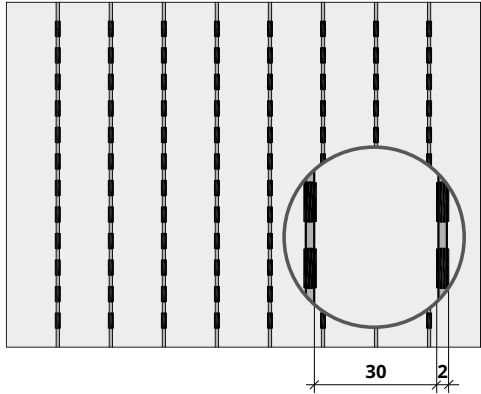


**SEZIONE VERTICALE**  
VERTICAL SECTION

- 1 - Pannello Soft Top
- 2 - Profilo di sostegno
- 3 - Profilo di finitura
- 4 - Angolo interno/esterno
- 5 - Profilo di finitura superiore
- 6 - Profilo di finitura laterale
- 7 - Sottostruttura

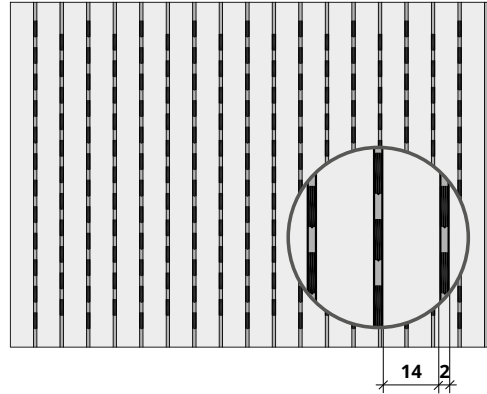
- 1 - Soft Top panel
- 2 - Fixing profile
- 3 - Finishing profile
- 4 - Internal/external angle
- 5 - Upper finishing profile
- 6 - Lateral finishing profile
- 7 - Substructure

# SOFT TOP | TIPOLOGIE PANNELLI | PANELS PATTERNS



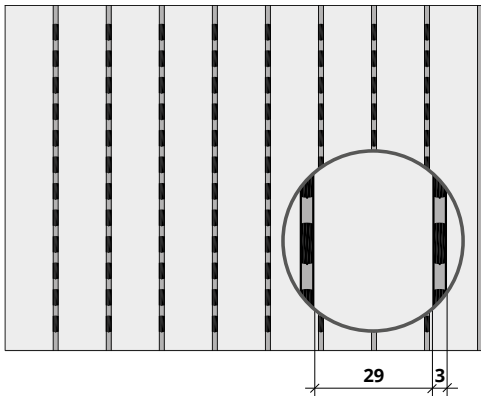
## SF 30.2

Fresate 2 mm passo 32 mm,  
Retro forato Ø 10 mm - Passo 32x16 mm  
2 mm grooves 32 mm pitch,  
Holes Ø 10 mm - 32x16 mm pitch



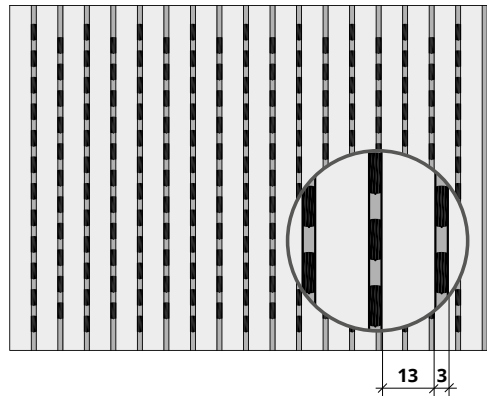
## SF 14.2

Fresate 2 mm passo 16 mm,  
Retro forato Ø 10 mm - Passo 16x16 mm  
2 mm grooves 16 mm pitch,  
Holes Ø 10 mm - 16x16 mm pitch



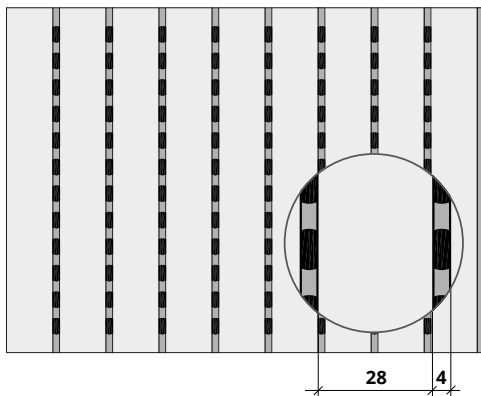
## SF 29.3

Fresate 3 mm passo 32 mm,  
Retro forato Ø 10 mm - Passo 32x16 mm  
3 mm grooves 32 mm pitch,  
Holes Ø 10 mm - 32x16 mm pitch



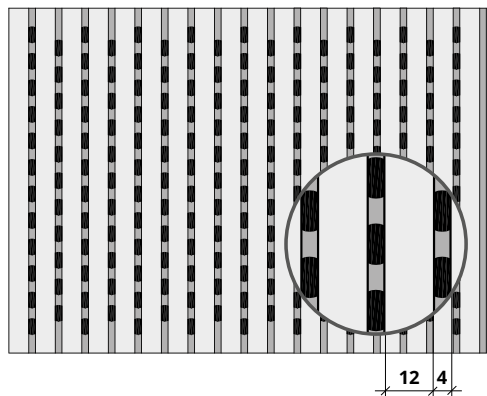
## SF 13.3

Fresate 3 mm passo 16 mm,  
Retro forato Ø 10 mm - Passo 16x16 mm  
3 mm grooves 16 mm pitch,  
Holes Ø 10 mm - 16x16 mm pitch



## SF 28.4

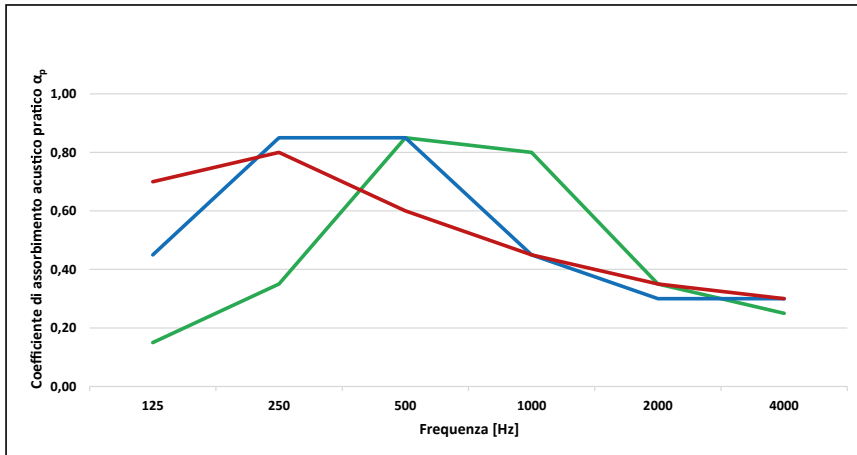
Fresate 4 mm passo 32 mm,  
Retro forato Ø 10 mm - Passo 32x16 mm  
4 mm grooves 32 mm pitch,  
Holes Ø 10 mm - 32x16 mm pitch



## SF 12.4

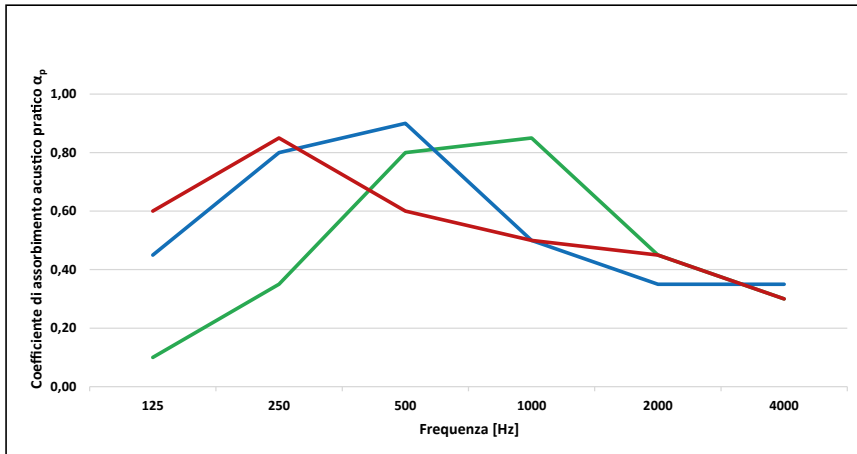
Fresate 4 mm passo 16 mm,  
Retro forato Ø 10 mm - Passo 16x16 mm  
4 mm grooves 16 mm pitch,  
Holes Ø 10 mm - 16x16 mm pitch

F[Hz]	125	250	500	1000	2000	4000	$\alpha_w$	NRC
$\alpha_p$	0,15	0,35	0,85	0,80	0,35	0,25	0,40	0,60
$\alpha_p$	0,45	0,85	0,85	0,45	0,30	0,30	0,40	0,60
$\alpha_p$	0,70	0,80	0,60	0,45	0,35	0,30	0,40	0,60



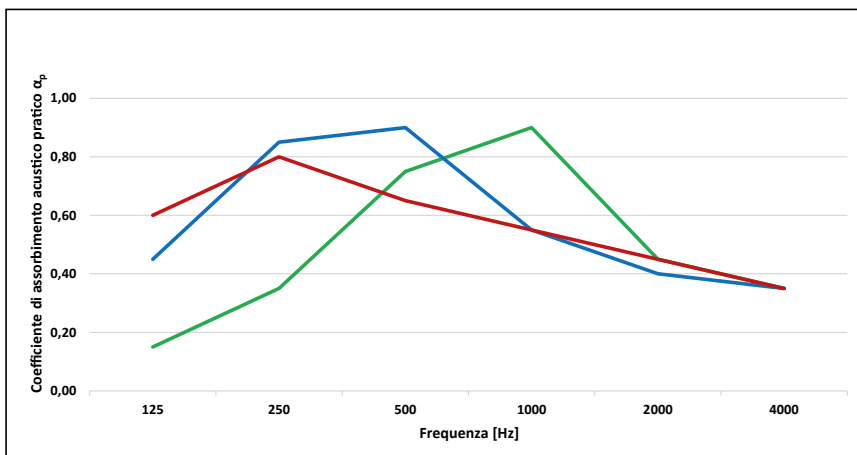
SF 30.2 – ST 30.2

F[Hz]	125	250	500	1000	2000	4000	$\alpha_w$	NRC
$\alpha_p$	0,10	0,35	0,80	0,85	0,45	0,30	0,45	0,60
$\alpha_p$	0,45	0,80	0,90	0,50	0,35	0,35	0,45	0,65
$\alpha_p$	0,60	0,85	0,60	0,50	0,45	0,30	0,45	0,60



SF 29.3 – ST 29.3

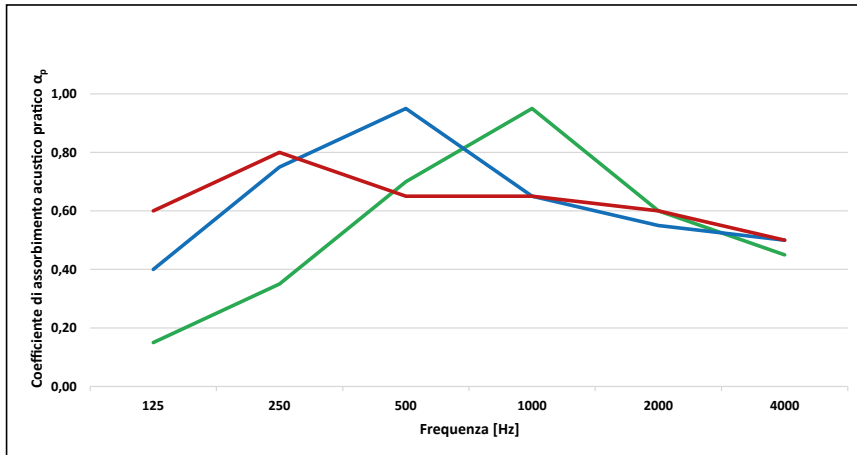
F[Hz]	125	250	500	1000	2000	4000	$\alpha_w$	NRC
$\alpha_p$	0,15	0,35	0,75	0,90	0,45	0,35	0,50	0,60
$\alpha_p$	0,45	0,85	0,90	0,55	0,40	0,35	0,45	0,65
$\alpha_p$	0,60	0,80	0,65	0,55	0,45	0,35	0,50	0,65



SF 28.4 – ST 28.4

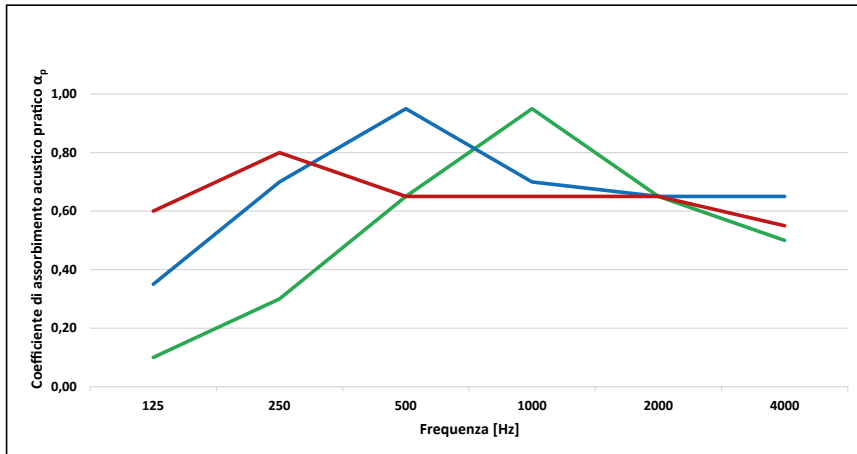
INTERCAPEDINE 30 mm - FIBRA DI POLIESTERE 20 mm - AIR GAP 30 mm - POLYESTER FIBER 20 mm  
 INTERCAPEDINE 100 mm - FIBRA DI POLIESTERE 40 mm - AIR GAP 100 mm - POLYESTER FIBER 40 mm  
 INTERCAPEDINE 300 mm - FIBRA DI POLIESTERE 40 mm - AIR GAP 300 mm - POLYESTER FIBER 40 mm

F[Hz]	125	250	500	1000	2000	4000	$\alpha_w$	NRC
$\alpha_p$	0,15	0,35	0,70	0,95	0,60	0,45	0,60	0,65
$\alpha_p$	0,40	0,75	0,95	0,65	0,55	0,50	0,60	0,65
$\alpha_p$	0,60	0,80	0,65	0,65	0,60	0,50	0,65	0,70



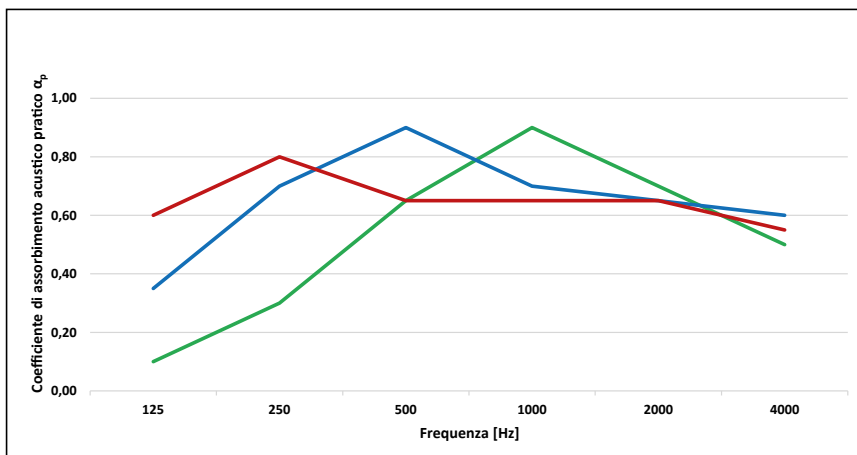
SF 14.2 – ST 14.2

F[Hz]	125	250	500	1000	2000	4000	$\alpha_w$	NRC
$\alpha_p$	0,10	0,30	0,65	0,95	0,65	0,50	0,60	0,65
$\alpha_p$	0,35	0,70	0,95	0,70	0,65	0,65	0,70	0,75
$\alpha_p$	0,60	0,80	0,65	0,65	0,65	0,55	0,65	0,70



SF 13.3 – ST 13.3

F[Hz]	125	250	500	1000	2000	4000	$\alpha_w$	NRC
$\alpha_p$	0,10	0,30	0,65	0,90	0,70	0,50	0,60	0,65
$\alpha_p$	0,35	0,70	0,90	0,70	0,65	0,60	0,70	0,75
$\alpha_p$	0,60	0,80	0,65	0,65	0,65	0,55	0,65	0,70



SF 12.4 – ST 12.4

INTERCAPEDINE 30 mm - FIBRA DI POLIESTERE 20 mm - AIR GAP 30 mm - POLYESTER FIBER 20 mm

INTERCAPEDINE 100 mm - FIBRA DI POLIESTERE 40 mm - AIR GAP 100 mm - POLYESTER FIBER 40 mm

INTERCAPEDINE 300 mm - FIBRA DI POLIESTERE 40 mm - AIR GAP 300 mm - POLYESTER FIBER 40 mm

## **SOFT TOP NARROW & MIXED**

Le fresature minimali ad interasse ridotto della gamma Narrow donano slancio alle superfici pur preservando le eccellenti performances acustiche del sistema Soft Top. I patterns di fresatura a passo sfalsato random della gamma Mixed conferiscono dinamicità al design degli interni permettendo di creare infinite combinazioni.

## **SOFT TOP NARROW & MIXED**

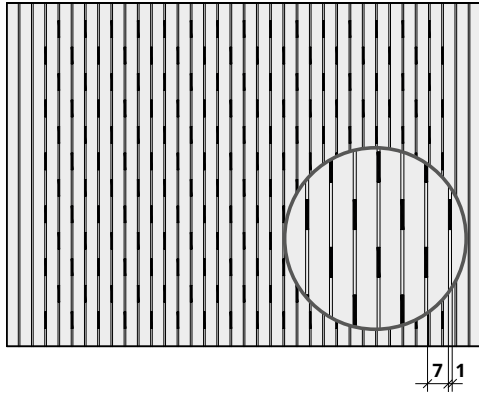
The minimal milling with reduced distance of the Narrow range gives elegance to the surfaces while preserving the excellent acoustic performance of the Soft Top system. The random staggered millings of the Mixed line give dynamism to the interior design allowing the creation of infinite combinations.





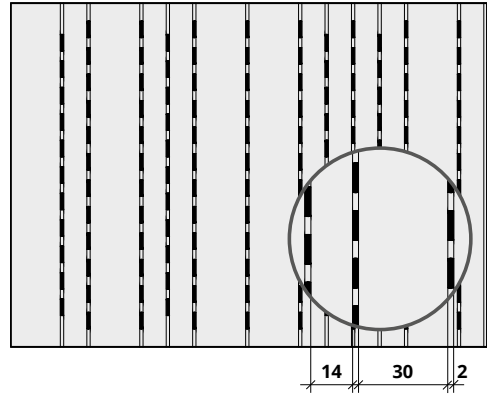


**SOFT TOP NARROW & MIXED | TIPOLOGIE PANNELLI | PANELS PATTERNS**



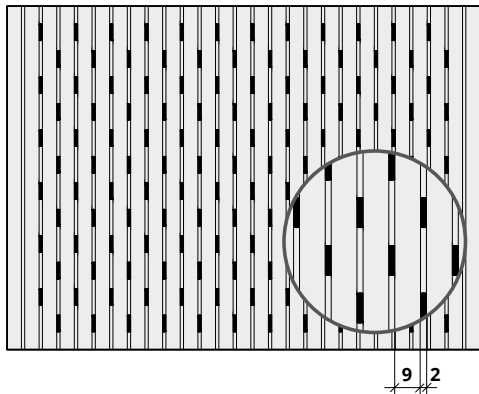
**SF 7.1 NARROW**

Fresate 1 mm passo 8 mm,  
Retro forato Ø 10 mm - Passo 16x8 mm  
1 mm grooves 8 mm pitch,  
Holes Ø 10 mm - 16x8 mm pitch



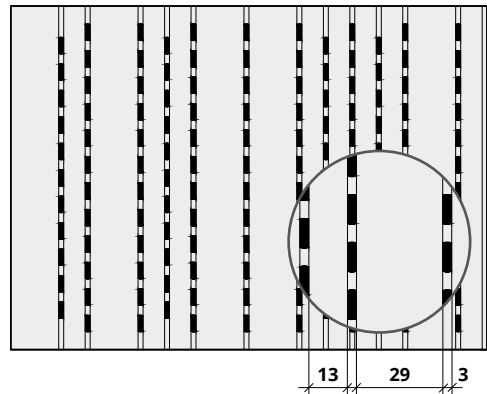
**SF 14.30.2 MIXED**

Fresate 2 mm passo 16/32 mm random,  
Retro forato Ø 10 mm - Passo 32/16x16 mm  
2 mm random grooves 16/32 mm pitch,  
Holes Ø 10 mm - 32/16x16 pitch



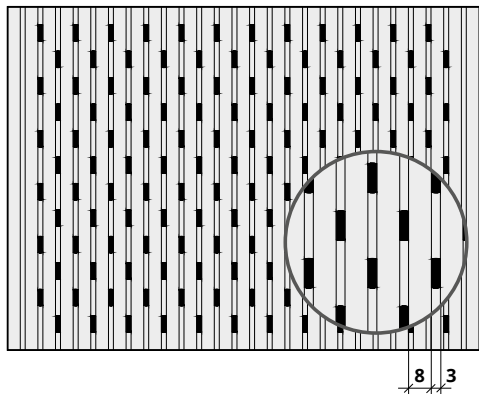
**SF 9.2 NARROW**

Fresate 2 mm passo 11 mm,  
Retro forato Ø 10 mm - Passo 16x11 mm  
2 mm grooves 11 mm pitch,  
Holes Ø 10 mm - 16x11 mm pitch



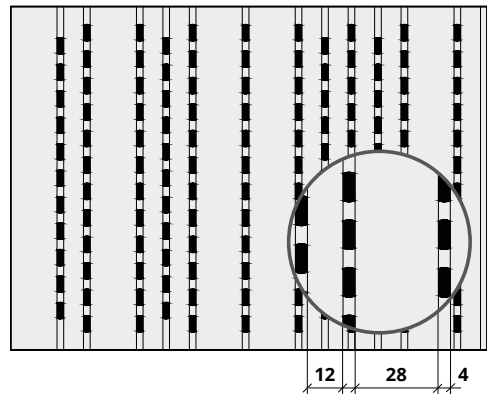
**SF 13.29.3 MIXED**

Fresate 3 mm passo 16/32 mm random,  
Retro forato Ø 10 mm - Passo 32/16x16 mm  
3 mm random grooves 16/32 mm pitch,  
Holes Ø 10 mm - 32/16x16 pitch



**SF 8.3 NARROW**

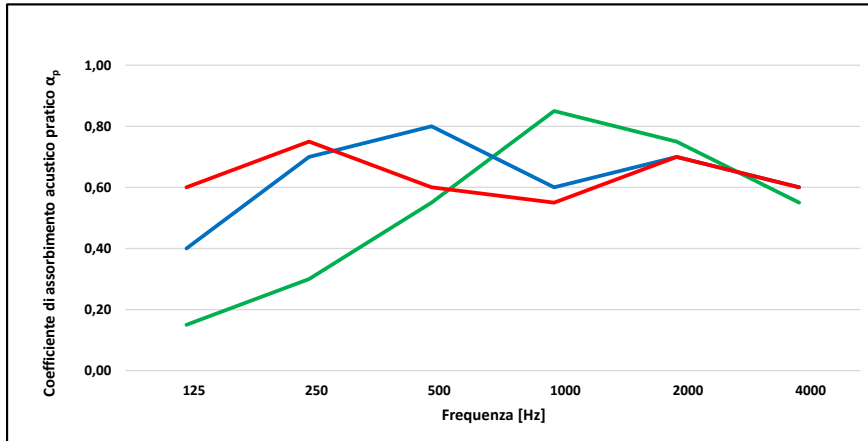
Fresate 3 mm passo 11 mm,  
Retro forato Ø 10 mm - Passo 16x11 mm  
3 mm grooves 11 mm pitch,  
Holes Ø 10 mm - 16x11 mm pitch



**SF 12.28.4 MIXED**

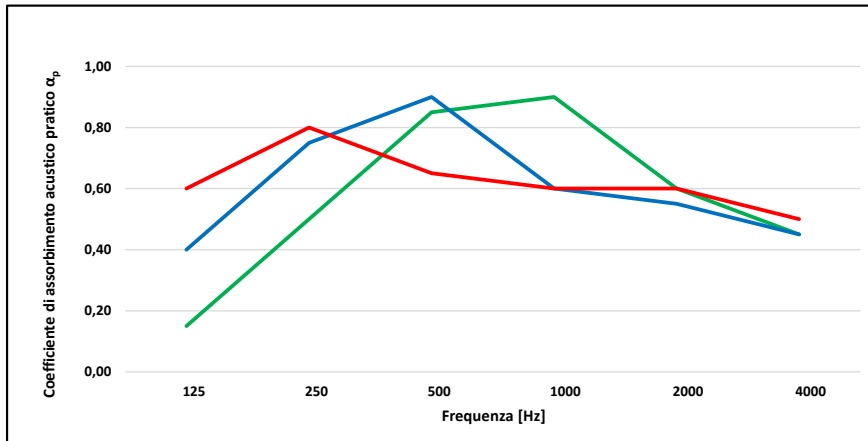
Fresate 4 mm passo 16/32 mm random,  
Retro forato Ø 10 mm - Passo 32/16x16 mm  
4 mm random grooves 16/32 mm pitch,  
Holes Ø 10 mm - 32/16x16 pitch

F [HZ]	125	250	500	1000	2000	4000	$\alpha_w$	NRC
$\alpha_p$	0,15	0,30	0,55	0,85	0,75	0,55	0,55	0,60
$\alpha_p$	0,40	0,70	0,80	0,60	0,70	0,60	0,70	0,70
$\alpha_p$	0,60	0,75	0,60	0,55	0,70	0,60	0,55	0,65



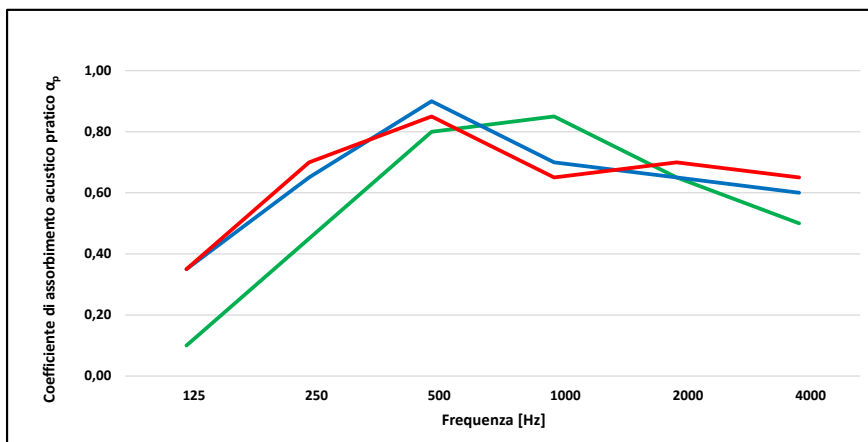
SF 7.1 NARROW

F [HZ]	125	250	500	1000	2000	4000	$\alpha_w$	NRC
$\alpha_p$	0,15	0,50	0,85	0,90	0,60	0,45	0,60	0,70
$\alpha_p$	0,40	0,75	0,90	0,60	0,55	0,45	0,60	0,70
$\alpha_p$	0,60	0,80	0,65	0,60	0,60	0,50	0,60	0,65



SF 9.2 NARROW

F [HZ]	125	250	500	1000	2000	4000	$\alpha_w$	NRC
$\alpha_p$	0,10	0,45	0,80	0,85	0,65	0,50	0,65	0,70
$\alpha_p$	0,35	0,65	0,90	0,70	0,65	0,60	0,70	0,70
$\alpha_p$	0,35	0,70	0,85	0,65	0,70	0,65	0,70	0,75



SF 8.3 NARROW

INTERCAPEDINE 30 mm - FIBRA DI POLIESTERE 20 mm - AIR GAP 30 mm - POLYESTER FIBER 20 mm  
 INTERCAPEDINE 100 mm - FIBRA DI POLIESTERE 40 mm - AIR GAP 100 mm - POLYESTER FIBER 40 mm  
 INTERCAPEDINE 300 mm - FIBRA DI POLIESTERE 40 mm - AIR GAP 300 mm - POLYESTER FIBER 40 mm

## **APPLICAZIONI SPECIALI**

Con Soft Top lo spazio acquisisce infinite forme: sistemi sospesi caratterizzati da superfici lineari e curve, vele acustiche e complementi d'arredo fonoassorbenti personalizzabili. Diverse configurazioni progettate per aggiungere valore architettonico agli ambienti e garantire eccellenti prestazioni acustiche.

## **SPECIAL APPLICATIONS**

With Soft Top the space acquires infinite shapes: suspended ceilings characterized by linear and curved surfaces, acoustic waves and customizable sound absorbing furnishing elements. Different configurations designed to add architectural value to environments and ensure excellent acoustic performances.





## FINITURE | FINISHES



**ROVERE THERM | THERM OAK**



**ROVERE KIND | KIND OAK**



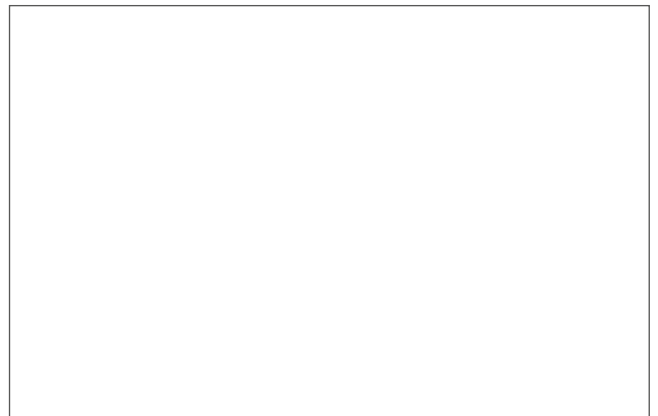
**NOCE GLOW | GLOW WALNUT**



**CILIEGIO HOT | HOT CHERRY**



**ACERO FADE | FADE MAPLE**



**BIANCO FLAT | FLAT WHITE**

### PANNELLI NOBILITATI

I pannelli standard vengono prodotti in MDF ignifugo nobilitato melaminico. Sono disponibili in cinque decorativi di legno attuali e di tendenza, con finitura superficiale effetto essenza estremamente naturale. È anche disponibile il colore bianco tinta unita con finitura leggermente gofrata. Su richiesta i pannelli possono essere prodotti impiallacciati con essenze di legno naturale o precomposto oppure laccati con vernici ignifughe colori RAL o a campione.

### MELAMINIC FACED PANELS

The standard panels are produced in fire retardant melamine faced MDF. They are available in five modern and trendy wood types, with an extremely natural surface essence finish. It is also available in white colour, slightly embossed finish. On request the panels can be produced veneered in natural or multilaminar wood or painted RAL colours or sample with fireproof varnishes.

## ACCESSORI | ACCESSORIES



Le strutture e gli accessori in dotazione garantiscono un'installazione rapida e sicura. I profili di finitura vengono forniti in alluminio colore argento satinato oppure verniciati colori RAL coordinati. Le botole di ispezione integrate a scomparsa sono disponibili per installazione a controsoffitto e rivestimento di parete. I sistemi permettono di realizzare elementi d'arredo fonoassorbenti, contribuendo a creare ambienti di lavoro con elevato comfort acustico ed alto contenuto di design.

The structures and accessories supplied ensure fast and safe installation, finishing profiles are supplied in aluminium satin silver or painted in coordinated RAL colours. Integrated inspection panels are available for ceilings and wall claddings. The systems allow to create sound absorbing furnishing elements, contributing to implement workplaces with optimal acoustical comfort and high design content.

## SCHEDA TECNICA | TECHNICAL DATA

### Pannelli in MDF nobilitato | Melaminic faced MDF panels

Requisiti Generali General Requirements	Unità Unit	Requisito Requirement	Norma Test Method
Densità - Density	Kg/m <sup>3</sup>	790/800	EN 323
Tolleranza spessore - Thickness tollerance	mm	± 0,2	EN 324-1
Trazione interna - Internal bond	N/mm <sup>2</sup>	0,55	EN 310
Trazione superficiale - Surface soundness	N/mm <sup>2</sup>	1,2	EN 311
Resistenza alla flessione - Bending strenght	N/mm <sup>2</sup>	20	EN 310
Modulo di elasticità - Bending strenght	N/mm <sup>2</sup>	2.200	EN 310
Rigonfiamento 24 H - Thickness swelling 24 H	%	12	EN 317
Stabilità dimensionale - Dimensional movement	%	0,4	EN 318
Stabilità dimensionale spessore - Dimensional movement thickness	%	0,6	EN 318
Contenuto di umidità - Moisture contnent	%	7 +/- 3	EN 322
Planarità - Flatness	mm/m	≤ 2	EN 14323
Tolleranza lunghezza e larghezza - Dimension tollerance	mm	± 0,2	EN 14323
Resistenza al graffio - Resistance to scratching	N	≥ 1,5	EN 14323
Resistenza alle macchie - Resistance to staining	Classe - Class	≥ 4	EN 14323
Resistenza alla fessurazione - Resistance to cracking	Classe - Class	≥ 3	EN 14323
Resistenza all'abrasione - Resistance to abrasion	Classe - Class	1	EN 14323
Resistenza alla bruciatura di sigaretta - Resistance to cigarette burns	Livello - Level	≥ 4	EN 14323
Resistenza al vapore acqueo - Resistance to steam	Livello - Level	≥ 4	EN 14323
Solidità dei colori allo xeno - Resistance to xenon arc. light	Gradazione - Grade	≥ 6	EN 14323
Lucentezza - Brightness	Gloss	10	EN 14323
Contenuto di formaldeide - Formaldehyde contnent	Classe E1 - Class E1	≤ 8 mg/100 g	EN 120
Emissione di formaldeide - Formaldehyde release	Classe E1 - Class E1	≤ 3,5 mg/m <sup>2</sup> h	EN 717-2
Emissione di formaldeide - Formaldehyde release	ppm	≤ 0,11	CARB Phase 2
Durata biologica - Biological permanence	Classe - Class	1	EN 13986
Contenuto pentaclorofenolo - Pentachlorophenol contnent	ppm	≤ 5	EN 13986
Classi di emissioni di VOC - VOC emission classes	µg/m <sup>3</sup>	A+	EN ISO 16000-9
Reazione al fuoco (*) - Reaction to fire (*)	Euroclass	B-s2,d0	EN 13501-1
Marcatura CE controsoffitti - Ceilings CE mark	AVCP	1	EN 13964
Marcatura CE rivestimenti - Claddings CE mark	AVCP	1	EN 13986

(\*) Ai sensi del Regolamento UE 305/2011, ed in conformità con le condizioni stabilite dalla Commissione Europea, per i controsoffitti ed i rivestimenti marcati CE, Soft Sound rende disponibili le DoP (Declaration of Performance), ed i Certificati Di Costanza Della Prestazione emessi da Organismo Notificato, che sono gli unici documenti comprovanti la conformità tecnica dei materiali anche ai fini della prevenzione incendi.

(\*) In accordance with Regulation EU 305/2011 and with the conditions established by the European Commission, for products with CE mark, Soft Sound makes available the DoP (Declaration of Performance), and the Certificates of Constancy of Performance, issued by Notified Body, which are the only documents proving the technical conformity of the materials also for the purpose of fire prevention.

## INSTALLAZIONE USO E MANUTENZIONE

### RESISTENZA ALL'UMIDITÀ:

In conformità alla norma EN 13986:2004+A1:2015 tutti i pannelli per controsoffitti e rivestimenti sono garantiti esclusivamente per l'utilizzo in ambienti interni con tasso di umidità relativa massimo del 65% a 20°C e temperature comprese tra i 18°C ed i 30°C.

### STOCCAGGIO:

Conservare i pannelli nei loro imballi originali; al coperto e protetti dalle intemperie, a temperatura costante compresa tra i 18° ed i 30°C e con umidità relativa massima del 65% a 20°C.

### INSTALLAZIONE:

I pannelli possono essere installati esclusivamente in ambienti chiusi con serramenti montati, con umidità relativa massima del 65% a 20°C e con temperatura costante compresa tra i 18° ed i 30°C. Prima dell'installazione i pannelli devono essere tolti dagli imballi ed acclimatati nei locali oggetto della posa per un periodo di almeno 7 giorni impilati su file separate tra loro. Tutte le opere ad umido devono essere completate almeno 45 giorni prima dell'installazione dei materiali. Gli ambienti dovranno essere condizionati almeno 24 ore prima dell'installazione, e le condizioni sopra indicate dovranno essere rispettate per tutta la durata del cantiere, fino a che gli ambienti non saranno agibili ed abitati.

### MANUTENZIONE:

I pannelli non necessitano di alcuna manutenzione particolare; per la pulizia è sufficiente spolverarli con un panno o con l'aspirapolvere. Evitare l'utilizzo di acqua e detergenti aggressivi, in quanto tendono a deteriorare la superficie dei pannelli ed a far rigonfiare il supporto in MDF. Eventuali macchie possono essere eliminate con panno umido ben strizzato e detergente neutro.

### SOSTENIBILITÀ:

La nostra azienda, consapevole della propria funzione sociale, adotta una politica rivolta alla sostenibilità ambientale. Infatti, per la produzione dei pannelli in MDF nobilitato standard, utilizza materie prime certificate FSC, provenienti da foreste gestite in maniera corretta e responsabile, secondo rigorosi standard ambientali, sociali ed economici, e da altre fonti controllate. Inoltre, garantisce che tutti i pannelli di sua produzione sono a bassa emissione di formaldeide, certificati in Classe E1 in conformità alla norma EN 717-2 e CARB Phase 2 (California Air Resources Board, bassissima emissione di formaldeide) in conformità alla norma U.S. EPA TSCA Title VI. Le classi di emissioni di VOC sono certificate A+ in conformità alla norma EN ISO 16000-9.

## INSTALLATION USE AND MAINTENANCE

### RESISTANCE TO HUMIDITY:

In accordance with EN 13986:2004+A1:2015 standard all panels for ceilings and claddings are guaranteed exclusively for installation in interiors with a low humidity level of no more than 65% at 20°C and temperatures between 18°C and 30°C.

### STORAGE:

Store the panels in their original packaging indoor with a low humidity level of no more than 65% at 20°C and temperatures between 18°C and 30°C.

### LAYING:

Panels may be installed only indoors after doors and windows have been installed and at a constant temperatures between 18°C and 30°C with a low humidity level of no more than 65% at 20°C; before laying, panels should be removed from the packaging and acclimatised in the room where they are to be laid for at least 7 days in separate piles with each other. Plastering and cement works should be completed at least 45 days before laying the panels. The environments must be conditioned at least 24 hours before installation, and the conditions indicated above they must be respected for the entire duration of the construction site, until the rooms are fit for use.

### MAINTENANCE:


Panels generally require no particular maintenance; for cleaning it is sufficient to dust the panels with a dry cloth or vacuum cleaner. Avoid the use of water and aggressive detergents, as they tend to deteriorate the surface of the panels and may cause the MDF support to swell. Stains may be removed with a damp, well wrung cloth and neutral detergent.

### SUSTAINABILITY:

Our company, aware of its social function, adopts a policy aimed at environmental sustainability. In fact, for the production of standard panels, it uses FSC certified raw materials, coming from forests managed in a correct and responsible manner, according to rigorous environmental, social and economic standards, and from other controlled sources. It also guarantees that all panels produced by it are low in formaldehyde emissions, certified in Class E1 in accordance with EN 717-2 standard and CARB Phase 2 (California Air Resources Board, low in formaldehyde emission) in accordance with U.S. EPA TSCA Title VI standard. The VOC emission classes are certified A+ in accordance with EN ISO 16000-9 standard.



# CERTIFICATI | CERTIFICATES




ORGANISMO NOTIFICATO CE N. 0407 / EC NOTIFIED BODY No. 0407

## CERTIFICATO DI COSTANZA DELLA PRESTAZIONE CERTIFICATE OF CONSTANCY OF PERFORMANCE

**0407-CPR-1453 (IG-141-2018)**

In conformità al Regolamento 305/2011/UE del Parlamento Europeo e del Consiglio del 9 marzo 2011 (Regolamento Prodotti da Costruzione o CPR), questo certificato si applica ai prodotti da costruzione  
*In compliance with Regulation 305/2011/EU of the European Parliament and of the Council of 9 March 2011 (the Construction Products Regulation or CPR), this certificate applies to the construction products*

### CONTROSOFFITTI SUSPENDED CEILING

identificati come indicato in allegato  
*identified as specified in the annex*

immessi sul mercato da  
*placed on the market by*

### SOFT SOUND S.r.l.

Via Mons. Oscar Romero, 31 - 60027 OSIMO (AN) - Italia

e prodotti nello stabilimento  
*and produced in the manufacturing plant*

**"XXYYZZ"**

Questo certificato attesta che tutte le disposizioni riguardanti la valutazione e la verifica della costanza della prestazione secondo il sistema 1 e le prestazioni definite nell'allegato ZA della norma  
*This certificate attests that all provisions concerning the assessment and verification of constancy of performance at system 1 and the performances described in annex ZA of the standard*

**EN 13964:2014**

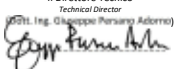
sono applicate e che  
*are applied and that*

**i prodotti sopra indicati ottemperano a tutti i requisiti prescritti**  
*the above-mentioned products fulfill all the prescribed requirements*

Bellaria-Igea Marina - Italia, 26 febbraio 2021  
*Bellaria-Igea Marina - Italy, 26 February 2021*

(1) Revisionato per estensione  
*(1) Revised by extension*


Il Direttore Tecnico  
*Technical Director*



Revisione n. / Revision No. 4<sup>01</sup>

L'Amministratore Delegato  
*Chief Executive Officer*

(Dott. Arch. Sara Lorenza Giordano)



Il presente documento è composto da n.1 pagina e n.1 allegato (in formato bilingue (italiano e inglese), in caso di dubbio è valida la versione in lingua italiana), è stato emesso la prima volta in data 5 ottobre 2018 e rimarrà valido sino a che la norma armonizzata rimanga valida o le condizioni di produzione in fabbrica o il suo controllo di produzione non subiscano modifiche significative. L'originale del presente documento è costituito da un documento informatico firmato digitalmente ai sensi della legislazione italiana applicabile. *This document is made up of 1 page and 1 annex (in bilingual format (italian and english), in case of doubt the version in Italian language is valid), it was issued for the first time on October 5th 2018 and will remain valid in force as the harmonized standard remains valid or the manufacturing conditions in the plant or the production control do not undergo significant changes. The original of this document consists of an electronic document digitally signed pursuant to the applicable legislation.*

Pagina 1 di 1 / Page 1 of 1

---

ISTITUTO GIORDANO S.p.A. Via Giacchino Rossini, 2 - 47894 Bellaria-Igea Marina (RN) - Italia - Tel. +39 0541 343030 - istitutogiordano@giordano.it - www.giordano.it  
Cap. Soc. € 1.500.000 I.v. - REA c/o C.C.I.A.A. (RN) 156766 - Registro Imprese Romagna (Forlì-Cesena e Rimini) e CPR; IVA: n. 00 549 540 409

---

PRESTAZIONE DETERMINATA <i>Determined performance</i>	PRODOTTI <i>Product identification</i>		CLASSE DELLA PRESTAZIONE <i>Performance value</i>
Reazione al fuoco <i>Reaction to fire test</i>	SOFT TOP	14 mm 16 mm	B - s2, d0 Rapporto di classificazione <i>Fire classification</i>
	SOFT SMART	14 mm 16 mm	n. 350623/11347/CPR emesso da / issued by Istituto Giordano S.p.A.
	SOFT TOP	30 mm	B - s2, d0 Rapporto di classificazione <i>Fire classification</i>
	SOFT SMART	30 mm	n. 379353/13886/CPR emesso da / issued by Istituto Giordano S.p.A.




ORGANISMO NOTIFICATO CE N. 0407 / EC NOTIFIED BODY No. 0407

## CERTIFICATO DI COSTANZA DELLA PRESTAZIONE CERTIFICATE OF CONSTANCY OF PERFORMANCE

**0407-CPR-1454 (IG-142-2018)**

In conformità al Regolamento 305/2011/UE del Parlamento Europeo e del Consiglio del 9 marzo 2011 (Regolamento Prodotti da Costruzione o CPR), questo certificato si applica ai prodotti da costruzione  
*In compliance with Regulation 305/2011/EU of the European Parliament and of the Council of 9 March 2011 (the Construction Products Regulation or CPR), this certificate applies to the construction products*

### PANNELLI A BASE DI LEGNO PER L'UTILIZZO NELLE COSTRUZIONI WOOD-BASED PANELS FOR USE IN CONSTRUCTION

identificati come indicato in allegato  
*identified as specified in the annex*

immessi sul mercato da  
*placed on the market by*

### SOFT SOUND S.r.l.

Via Mons. Oscar Romero, 31 - 60027 OSIMO (AN) - Italia

e prodotti nello stabilimento  
*and produced in the manufacturing plant*

**"XXYYZZ"**

Questo certificato attesta che tutte le disposizioni riguardanti la valutazione e la verifica della costanza della prestazione secondo il sistema 1 e le prestazioni definite nell'allegato ZA della norma  
*This certificate attests that all provisions concerning the assessment and verification of constancy of performance at system 1 and the performances described in annex ZA of the standard*

**EN 13986:2004+A1:2015**

sono applicate e che  
*are applied and that*

**i prodotti sopra indicati ottemperano a tutti i requisiti prescritti**  
*the above-mentioned products fulfill all the prescribed requirements*

Bellaria-Igea Marina - Italia, 26 febbraio 2021  
*Bellaria-Igea Marina - Italy, 26 February 2021*

(1) Revisionato per estensione  
*(1) Revised by extension*

Il Direttore Tecnico  
*Technical Director*



Revisione n. / Revision No. 4<sup>01</sup>

L'Amministratore Delegato  
*Chief Executive Officer*

(Dott. Arch. Sara Lorenza Giordano)



Il presente documento è composto da n.1 pagina e n.1 allegato (in formato bilingue (italiano e inglese), in caso di dubbio è valida la versione in lingua italiana), è stato emesso la prima volta in data 5 ottobre 2018 e rimarrà valido sino a che la norma armonizzata rimanga valida o le condizioni di produzione in fabbrica o il suo controllo di produzione non subiscano modifiche significative. L'originale del presente documento è costituito da un documento informatico firmato digitalmente ai sensi della legislazione italiana applicabile. *This document is made up of 1 page and 1 annex (in bilingual format (italian and english), in case of doubt the version in Italian language is valid), it was issued for the first time on October 5th 2018 and will remain valid in force as the harmonized standard remains valid or the manufacturing conditions in the plant or the production control do not undergo significant changes. The original of this document consists of an electronic document digitally signed pursuant to the applicable legislation.*

Pagina 1 di 1 / Page 1 of 1

---

ISTITUTO GIORDANO S.p.A. Via Giacchino Rossini, 2 - 47894 Bellaria-Igea Marina (RN) - Italia - Tel. +39 0541 343030 - istitutogiordano@giordano.it - www.giordano.it  
Cap. Soc. € 1.500.000 I.v. - REA c/o C.C.I.A.A. (RN) 156766 - Registro Imprese Romagna (Forlì-Cesena e Rimini) e CPR; IVA: n. 00 549 540 409

---

PRESTAZIONE DETERMINATA <i>Determined performance</i>	PRODOTTI <i>Product identification</i>		CLASSE DELLA PRESTAZIONE <i>Performance value</i>
Reazione al fuoco <i>Reaction to fire test</i>	SOFT TOP	14 mm 16 mm	B - s2, d0 Rapporto di classificazione <i>Fire classification</i>
	SOFT SMART	14 mm 16 mm	n. 350623/11347/CPR emesso da / issued by Istituto Giordano S.p.A.
	SOFT TOP	30 mm	B - s2, d0 Rapporto di classificazione <i>Fire classification</i>
	SOFT SMART	30 mm	n. 379353/13886/CPR emesso da / issued by Istituto Giordano S.p.A.

I materiali prodotti da Soft Sound sono marcati CE in AVCP1 e dispongono di Certificati CE di Costanza della Prestazione, in conformità alle norme EN 13964 ed EN 13986. Detta certificazione è necessaria ed obbligatoria per i controsoffitti e rivestimenti ignifughi a base legno, ai sensi del Regolamento UE 305/2011 dei prodotti da costruzione e del Decreto Legislativo N. 106 del 16 giugno 2017.

The panels produced by Soft Sound are CE marked with Certificates of Constancy of Performance at AVCP1, in accordance with EN 13964 and EN 13986 standards. This certification is mandatory for wood-based fire retardant ceilings and coverings, in accordance with Regulation EU 305/2011 of construction products

## REFERENZE | REFERENCES

Museo Megalitico - Aosta  
Scuola del Villair - Quart (AO)  
Terna S.p.A. - Torino  
Cartirer Richemont Italia S.P.A. - Torino  
Lidl Italia s.r.l. - Carmagnola (TO)  
Enel Distribuzione S.p.A. - Beinasco (TO)  
Ospedale Alba/Bra - Verduno (CN)  
Ultraflex S.p.A. - Casella (GE)  
Istituto Comprensivo Statale - Alassio (SV)  
Banca d'Italia - Filiale Regionale Lombardia - Milano  
Istituto Nazionale dei Tumori - Milano  
Banca Mediolanum S.p.A. - Milano  
Pharo Business Center - Milano  
Generali Promozione Immobiliare S.p.A. - Milano  
Robeco N.V. - Milano  
Bain & Company - Milano  
Città Contemporanea - Milano  
TeamSystem Payments - Milano  
Mercitalia Intermodal S.p.A. - Milano  
Mondadori Duomo Bookstore - Milano  
Luxottica Digital Factory - Milano  
ENI S.p.A. Headquarters - San Donato Milanese (MI)  
ENAV ACC Milano - Linate (MI)  
DSV Saima S.p.A. - Pioltello (MI)  
Centro Direzionale Milanofiori Nord - Assago (MI)  
Cittadella Scolastica - Liscate (MI)  
Scuola secondaria M. Buonarroti - Olgiate Comasco (CO)  
B&R Headquarters - Cesate (MI)  
Noovle S.p.A. - Santo Stefano Ticino (MI)  
Alfredo Grassi S.p.A. - Lonate Pozzolo (VA)  
Bea Ingranaggi S.p.A. - Cavaria Con Premezzo (VA)  
Fondazione Don Gnocchi - Seregno (MB)  
Teatroreno - Vimercate (MB)  
Istituti Clinici Zucchi - Carate Brianza (MB)  
Ospedale Papa Giovanni XXIII - Bergamo  
Teatro Donizetti - Bergamo  
Lario Bergauto - Bergamo  
Gewiss S.p.A. - Cenate Sotto (BG)  
Aruba S.p.A. - Ponte San Pietro (BG)  
Auditoriumteatro - Barzana (BG)  
Polo Sportivo Brescia Calcio - Brescia  
Superstore Esselunga - Brescia  
Superstore Esselunga - Varese  
Vetroin S.r.l. - Castel Mella (BS)  
Grande Coop - Lodi  
Ugolini S.p.A. - Torrevicchia Pia (PV)  
Hotel Villa Madonna - Siusi allo Sciliar (BZ)  
Cittadella della Salute - Pordenone  
De' Longhi Appliances s.r.l. - Treviso  
Consiglio Regionale del Veneto - Venezia  
Campus San Giobbe Università Ca' Foscari - Venezia  
Ivoplast s.r.l. - Villa del Conte (PD)  
Polo Culturale Fondazione FFSS - Abano Terme (PD)  
Mensa Scolastica Comunale - Felino (PR)  
Ask Industries S.p.A. - Reggio Emilia  
Smalticeram Unicer S.p.A. - Roteglia (RE)  
Hotel Executive - Fiorano Modenese (MO)  
Euomac S.p.A. - Formigine (MO)  
Enel S.p.A. - Bologna  
G.D S.p.A. Coesia Group - Bologna  
Museo Palazzo Davia Bargellini - Bologna  
Cooperativa Ceramica d'Imola - Imola (BO)  
MARR S.p.A. - Rimini  
Rivacold s.r.l. - Vallefoglia (PU)  
GGF Group s.r.l. - Ancona  
Luconi & C s.r.l. - Ancona  
Roccheggiani S.p.A. - Camerano (AN)  
Paima s.r.l. - Osimo (AN)  
Acquambiente Marche s.r.l. - Castelfidardo (AN)  
Somacis S.p.A. - Castelfidardo (AN)  
Teatro Concordia - Cupramontana (AN)  
Palazzo di Giustizia - Firenze  
Palazzo Portinari Salvati - Firenze  
INAIL - Firenze  
Publiacqua S.p.A. - Firenze  
CGIL Toscana - Firenze  
Coop Via Caracciolo - Firenze  
Centro Culturale Novoli - Firenze  
Comando Divisione Friuli - Firenze  
Scuola Primaria Marconi - Firenze  
Scuola Primaria Acciaiuoli - Firenze  
Scuola Primaria Gianni Rodari - Firenze  
Istituto Comprensivo Desiderio da Settignano - Firenze  
Scuola Primaria M. Hack - Montelupo Fiorentino (FI)  
Superstore Esselunga - Livorno  
Cinema Teatro La Capannina - Pistoia  
Sterling S.P.A. - Corciano (PG)  
Centro Universitario Studium - Città di Castello (PG)  
Gruppo Florence S.p.A. - Città di Castello (PG)  
Ministero dell'Economia e delle Finanze - Roma  
Banca d'Italia Headquarters - Roma  
Centro Innovazione Cassa Depositi e Prestiti - Roma  
Agenzia del Demanio - Roma  
Enel S.p.A. Headquarters - Piazza Verdi - Roma  
Enel S.p.A. Headquarters - Viale Regina Margherita - Roma  
Enel S.p.A. Guesthouse - Via Dalmazia - Roma  
Università degli Studi di Roma La Sapienza - Roma  
Università degli Studi di Roma Foro Italico - Roma  
Pontificia Università Gregoriana - Roma  
Ospedale Pediatrico Bambino Gesù - Roma  
Casa di Cura Quisisana - Roma  
Clinica Villa Stuart - Roma  
Open Fiber S.p.A. - Roma  
ACI Progei S.p.A. - Roma  
Centro Congressi All Time Hotel - Roma  
Atradius Credito Y Caucion S.A - Roma  
Comando per le Operazioni in Rete - Roma  
Auditorium della Laga - Amatrice (RI)  
ATER - L'Aquila  
Leonardo S.p.A. - Chieti  
Università Degli Studi Federico II - Napoli  
A.S.L. Napoli 1 Centro - Napoli  
INAIL - Castellammare di Stabia (NA)  
U.S. Naval Support Activity - Gricignano di Aversa (CE)  
Fastnet - Bari  
Ospedale del Sud Est Barese - Monopoli (BA)  
Palazzo Roma Cinema Teatro - Ostuni (BR)  
Base di Pronto Intervento delle Nazioni Unite - Brindisi  
ENAV ACC Brindisi - Brindisi  
Azienda Ospedaliera Papardo - Messina  
Alleanza Assicurazioni S.p.A. - Varie sedi  
Supermercati PAM - Varie sedi

**SOFT SOUND S.R.L.**

Via Oscar Romero, 31 | 60027 Osimo (AN) | Tel. +39 039 5787102  
www.softsoundsrl.com | info@softsoundsrl.com



The mark of  
responsible forestry

RICHIEDI I PRODOTTI  
CERTIFICATI FSC®